

Jabra Stealth UC



Mode d'emploi

© 2015 GN Audio A/S (GN Netcom A/S). Tous droits réservés. Jabra® est une marque déposée de GN Audio A/S. Toutes les autres marques mentionnées dans le présent document appartiennent à leurs propriétaires respectifs. Le nom de marque ainsi que les logos Bluetooth® sont la propriété de Bluetooth SIG, Inc. L'utilisation de ces marques par GN Audio A/S fait l'objet d'une licence.

FABRIQUÉ EN CHINE
MODEL:OTE18



 **Bluetooth®**

La **Déclaration de Conformité** est disponible sur le site
www.jabra.com/CP/US/declarations-of-conformity

1. BIENVENUE	4
2. VUE D'ENSEMBLE DE L'OREILLETTE ..	5
3. INSTRUCTIONS DE PORT	6
3.1 CHANGEMENT DES EARGELS	
3.2 FIXATION DU EARHOOK	
4. INSTRUCTIONS DE CHARGE.....	9
4.1 CHARGER À L'AIDE D'UN ORDINATEUR	
4.2 CHARGER À L'AIDE DU CHARGEUR DE VOITURE	
5. INSTRUCTIONS DE CONNEXION.....	11
5.1 CONNEXION À UN PC (AVEC L'ADAPTATEUR JABRA LINK 370 BLUETOOTH)	
5.2 CONNECTER À UN PÉRIPHÉRIQUE MOBILE	
5.3 CONNEXION À UN PÉRIPHÉRIQUE MOBILE (NFC)	
6. INSTRUCTIONS D'UTILISATION	14
6.1 APPELS QUOTIDIENS	
6.2 COMMANDES DE VOLUME AUTOMATIQUES	
6.3 TRAITER PLUSIEURS APPELS	
7. LOGICIEL	17
7.1 JABRA CONNECT	
8. ASSISTANCE	18
8.1 FAQ	
8.2 INSTRUCTIONS D'ENTRETIEN DE VOTRE OREILLETTE	
9. CARACTÉRISTIQUES TECHNIQUES ...	19

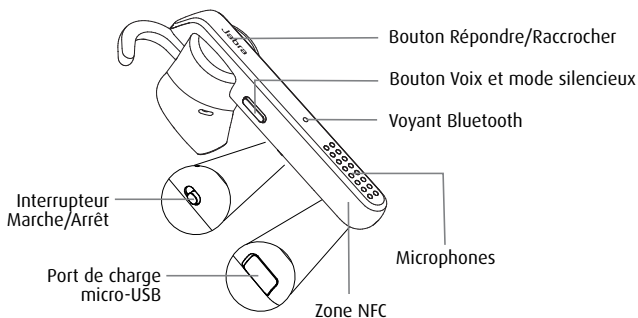
1. BIENVENUE

Merci d'avoir acheté Jabra Stealth UC. Nous espérons qu'il vous donnera entière satisfaction !

FONCTIONS DE JABRA STEALTH UC

- Guidage vocal
- Commandes vocales smartphone
- Affichage de l'état de la batterie et de l'appairage
- Voix HD
- Jusqu'à 6 heures d'autonomie en conversation
- Power Nap pour une autonomie prolongée de la batterie
- Liberté sans fil - portée allant jusqu'à 30 mètres
- Commande de volume intelligente qui s'ajuste automatiquement au milieu ambiant

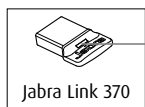
2. VUE D'ENSEMBLE DE L'OREILLETTE



Double chargeur de voiture USB



Chargeur USB



Jabra Link 370

Voyant Bluetooth



Grand EarHook



Petit EarHook



EarGel



EarGel avec boucle



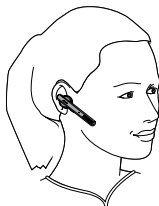
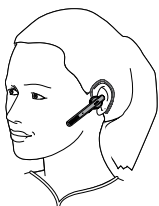
EarGel avec boucle à droite



EarGel avec boucle à gauche

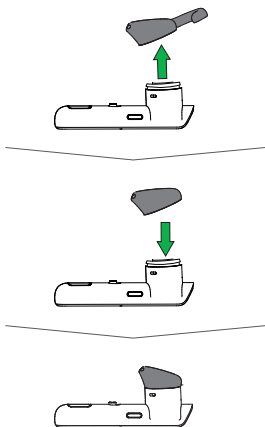
3. INSTRUCTIONS DE PORT

L'oreillette peut être portée sur l'oreille gauche ou droite. Des EarHooks et des EarGels supplémentaires sont disponibles dans la boîte.



3.1 CHANGEMENT DES EARGELS

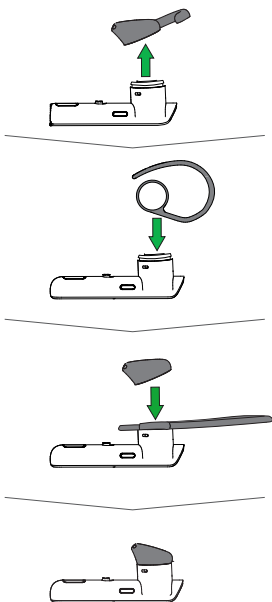
Choisissez parmi 3 EarGels de conception ergonomique différents pour un ajustement et un confort optimaux (standard, boucle à gauche ou boucle à droite).



3.2 FIXATION DU EARHOOK

Vous pouvez fixer le EarHook à l'oreillette pour un meilleur maintien au niveau de l'oreille.

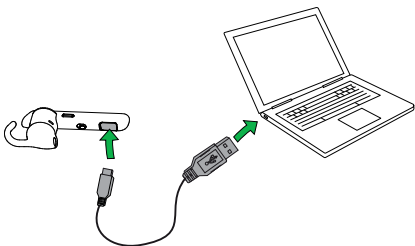
1. Retirez le EarGel de l'oreillette.
2. Fixez le EarHook.
3. Remettez le EarGel sur l'oreillette.



4. INSTRUCTIONS DE CHARGE

4.1 CHARGER À L'AIDE D'UN ORDINATEUR

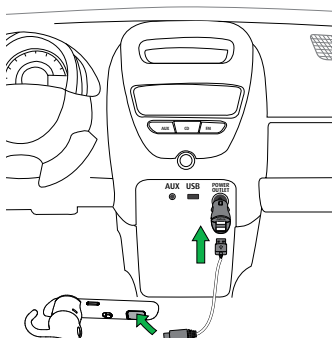
1. Retirez le cache de charge sur l'oreillette afin d'exposer le port de charge micro-USB.
2. Connectez l'oreillette à un port USB de votre PC à l'aide du câble USB fourni.



Il faut compter environ 2 heures pour la recharger entièrement.

4.2 CHARGER À L'AIDE DU CHARGEUR DE VOITURE

1. Retirez le cache de charge sur l'oreillette afin d'exposer le port de charge micro-USB.
2. Connectez l'oreillette au chargeur de voiture à l'aide du câble USB fourni.
3. Branchez le chargeur de voiture sur l'alimentation de votre véhicule.

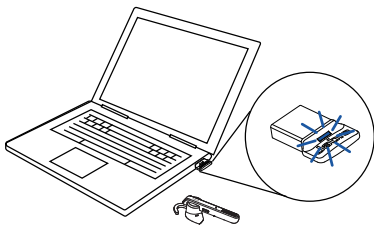


5. INSTRUCTIONS DE CONNEXION

5.1 CONNEXION À UN PC (AVEC L'ADAPTATEUR JABRA LINK 370 BLUETOOTH)

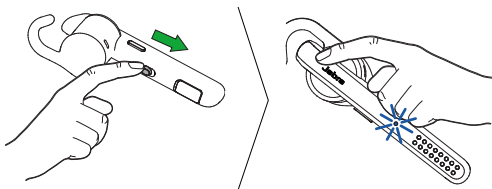
1. Allumez l'oreillette.
2. Branchez l'adaptateur Jabra Link 370 Bluetooth fourni dans l'un des ports USB de votre PC. Le voyant Bluetooth du Jabra Link 370 s'allumera en bleu lors de la connexion.

REMARQUE : Le Jabra Link 370 est prêt à l'emploi et est déjà connecté à l'oreillette.



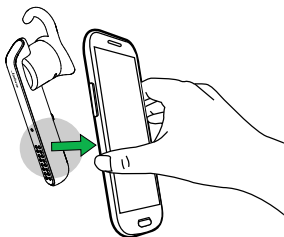
5.2 CONNECTER À UN PÉRIPHÉRIQUE MOBILE

1. Allumez l'oreillette.
2. Appuyez sur le bouton **Répondre/Raccrocher** et maintenez-le enfoncé pendant 3 secondes jusqu'à ce que le voyant Bluetooth clignote en bleu et que le mode connexion soit annoncé dans l'oreillette.
3. Suivez la procédure vocale pour vous connecter à votre périphérique Bluetooth.

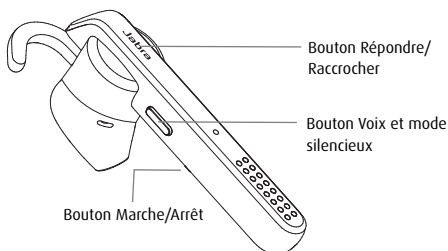


5.3 CONNEXION À UN PÉRIPHÉRIQUE MOBILE (NFC)

1. Assurez-vous que la fonction NFC est activée sur votre périphérique mobile.
2. Faites glisser doucement la zone NFC de l'oreillette contre la zone NFC du périphérique mobile jusqu'à ce qu'une connexion soit confirmée.



6. INSTRUCTIONS D'UTILISATION



6.1 APPELS QUOTIDIENS

APPELS

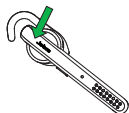


Marche/Arrêt

Faites coulisser l'interrupteur **Marche/Arrêt**

Répondre/Raccrocher un appel

Appuyez sur le bouton **Répondre/Raccrocher** ou dites « Répondre »

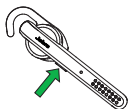


Refuser un appel

Appuyez deux fois sur le bouton **Répondre/Raccrocher** ou dites « Ignorer »

Rappeler le dernier numéro

Appuyez deux fois sur le bouton **Répondre/Raccrocher** lorsque vous n'êtes pas en ligne



Activer les commandes vocales (en fonction du téléphone)

Appuyez sur le bouton **Voix et mode silencieux** pour accéder à la numérotation vocale (ex. : Siri, Google Now) Appuyez sur le bouton **Voix et mode silencieux** et maintenez-le enfoncé pendant 1 seconde pour accéder aux commandes vocales

Activer/
Désactiver
le mode
silencieux

Appuyez sur le bouton **Voix** lorsque vous êtes en ligne

Régler le
volume du
haut-parleur

Réglez le volume à partir de votre périphérique connecté

6.2 COMMANDES DE VOLUME AUTOMATIQUES

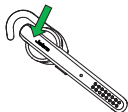
L'oreillette ajuste intelligemment le volume de vos appels pour une qualité sonore optimale, selon le bruit ambiant.

Pour régler le volume manuellement, utilisez les commandes de volume de votre softphone (PC) ou de votre périphérique mobile connecté.

6.3 TRAITER PLUSIEURS APPELS

L'oreillette peut accepter et traiter simultanément plusieurs appels.

FONCTION	ACTION
Terminer l'appel en cours et répondre à l'appel entrant	Appuyez sur le bouton Répondre/Raccrocher
Passer de l'appel en pause à l'appel actif	Appuyez sur le bouton Répondre/Raccrocher et maintenez-le enfoncé pendant 2 secondes
Mettre en pause l'appel en cours et répondre à l'appel entrant	Appuyez sur le bouton Répondre/Raccrocher et maintenez-le enfoncé pendant 2 secondes
Rejeter l'appel entrant	Appuyez deux fois sur le bouton Répondre/Raccrocher



7. LOGICIEL

7.1 JABRA CONNECT

Jabra Connect est une application pour smartphone qui permet un suivi GPS de l'oreillette et une assistance d'appairage, et qui indique l'état de la batterie de l'oreillette.

Jabra Connect sera disponible au téléchargement en septembre 2015.

Téléchargement Android - Google Play
Téléchargement iOS - App Store

8. ASSISTANCE

8.1 FAQ

Afficher la FAQ complète sur jabra.com/stealthuc.

8.2 INSTRUCTIONS D'ENTRETIEN DE VOTRE OREILLETTE

- Entrez toujours l'oreillette éteinte et bien protégée.
- Évitez de l'entreposer à des températures extrêmes (supérieures à 70 °C/158 °F ou inférieures à -10 °C/14 °F). Ceci peut réduire la durée de vie de votre batterie et avoir une incidence sur le fonctionnement de l'oreillette.
- N'exposez pas l'oreillette à la pluie ou à d'autres liquides.

9. CARACTÉRISTIQUES TECHNIQUES

JABRA STEALTH UC	CARACTÉRISTIQUE
Poids :	Moins de 7,9 g
Dimensions :	L 64,9 mm x l 15,3 mm x H 24,9 mm
Microphones :	De la technologie à doubles microphones
Haut-parleur :	Haut-parleur dynamique de 11 mm
Portée de fonctionnement :	30 m (connexion PC) 10 m (connexion téléphone portable)
Version Bluetooth :	4.0
Périphériques appairés :	Jusqu'à 8, connecté à deux en même temps (MultiUse™)
Profils Bluetooth compatibles :	A2DP (v1.2), Profil Mains libres (v1.6), Profil Micro-casque (v1.2), Profil d'accès au carnet d'adresses (v1.0)
Autonomie en conversation :	Jusqu'à 6 heures
Autonomie en veille :	Jusqu'à 10 jours
Température de service :	-10 °C à 55 °C (14 °F à 131 °F)
Température de stockage :	-20 °C à 70 °C (-4 °F à 158 °F)
PIN ou code d'appairage :	0000

ADAPTATEUR JABRA LINK 370 BLUETOOTH	CARACTÉRISTIQUE
Connexion PC	USB 2.0
Version Bluetooth	4.2
Profils Bluetooth	A2DP (v1.2), profil mains libres (v1.6)
Connexions Bluetooth simultanées	1
Bande passante audio Bluetooth	Large bande (voix HD), A2DP
Voyants visuels	LED multicolore

jabra.com/stealthuc